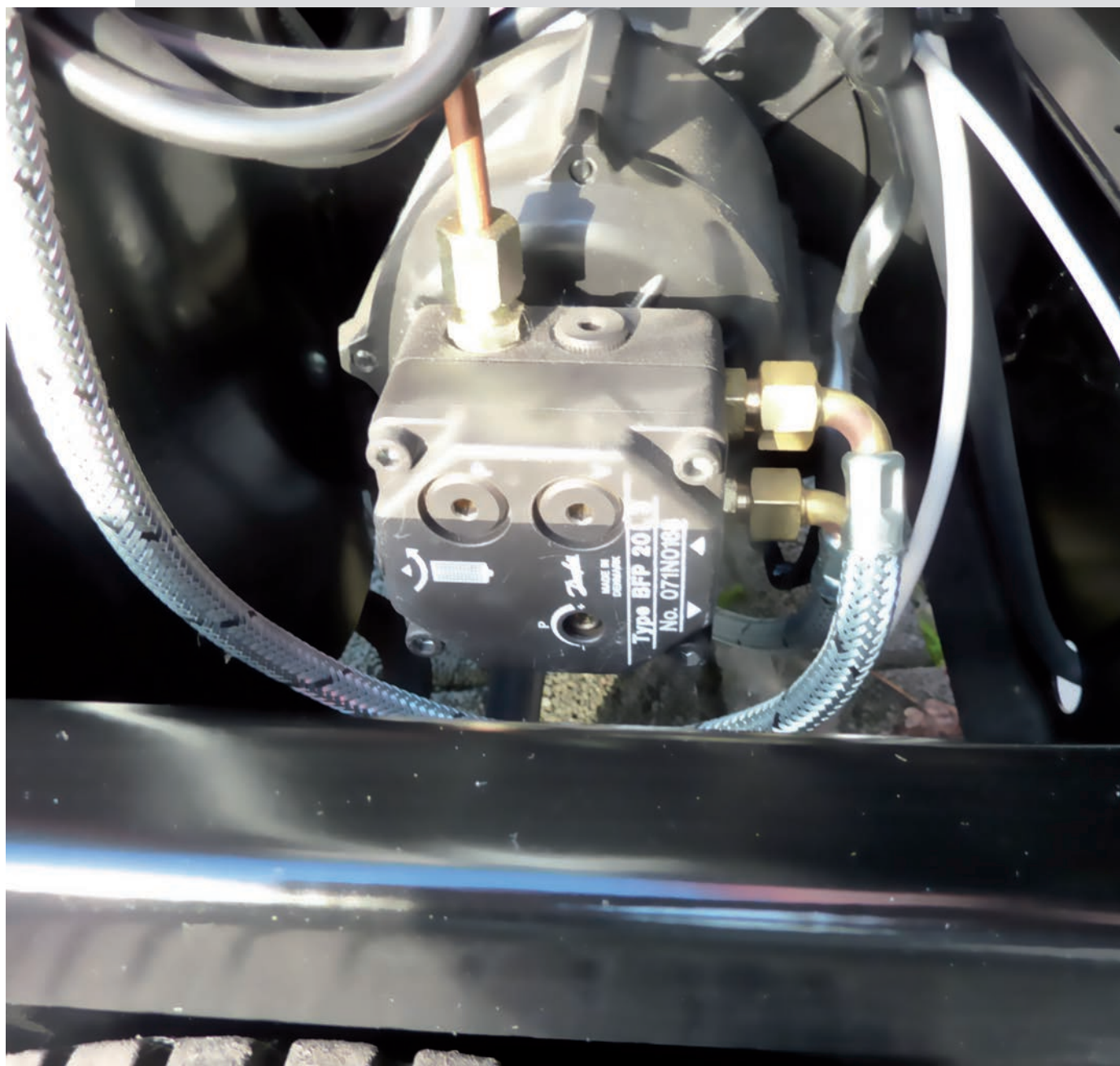


HEIZSCHLANGEN UND BRENNERTEILE



Öldüsen Hersteller-Vergleichstabelle

Düsen-Art	Delavan	Steinen	Danfoss	Monarch	Hago	Fluidics
vollkegel	B	S	S	AR/R	ES	SF
hohlkegel	A	H	H	PL/NS	H/SS/T	H
halb-hohlkegel	W	Q	B	PLS	P	



Öldüsen mit Vollkegel								
	Delavan (B)			Steinen (S)		Danfoss (S)		
US gal/h	45°	60°	80°	45°	60°	45°	60°	80°
0,50	614 505 002						616 005 001	
0,60			618 006 002	614 506 000			616 006 001	618 006 001
0,75		616 007 502					616 007 501	
0,85					616 008 500		616 008 501	
1,00	614 510 002	616 010 002			616 010 000		616 010 001	618 010 001
1,10				614 511 000		614 511 001	616 011 001	
1,25	614 512 502			614 512 500	616 012 500	614 512 501	616 012 501	
1,35		616 013 502	618 013 502	614 513 500	616 013 500		616 013 501	
1,50	614 515 002				616 015 000		616 015 001	618 015 001
1,65				614 516 500				
1,75		616 017 502	618 017 502	614 517 500	616 017 500		616 017 501	
2,00		616 020 002	618 020 002					
2,25							616 022 501	618 022 501
2,50		616 025 002						

Öldüsen mit Hohlkegel								
	Delavan (A)			Danfoss (H)			Steinen (H)	
US gal/h	45°	60°	80°	45°	60°	80°	60°	80°
0,85					616 008 511			
1,00	614 510 012		618 010 012			618 010 011		
1,10				614 511 011	616 011 011			
1,25	614 512 512	616 012 512			616 012 511	618 012 511		618 012 510
1,35			618 013 512		616 013 511		616 013 510	
1,50		616 015 012		614 515 011	616 015 011		616 015 010	
1,75					616 017 511	618 017 511	616 017 510	
2,00	614 520 012				616 020 011			
2,25			618 022 512			618 022 511	616 022 510	618 022 510
2,50							616 025 010	618 025 010

Öldüsen mit Halb-Hohlkegel		
	Danfoss (B)	
US gal/h	60°	80°
1,00	616 010 021	618 010 021
1,35	616 013 521	
1,50		618 015 021
2,00	616 020 021	

Ölpumpe SP



ohne MV



mit MV

mit / ohne Magnetventil (MV)

Zwei-Stranginstallation

Druck einstellbar von 6 bar

bis 14 bar

Ausgang: oben

Linksdrehend		
MV	Typ	sys-Nr.
24 V	4605316 M	601 041 124
230 V	4605316 M	601 041 123
ohne MV	4602386	601 041 000

Rechtsdrehend		
MV	Typ	sys-Nr.
24 V	4605416 M	601 040 124
230 V	4605416 M	601 040 123
ohne MV	4202486	601 040 000

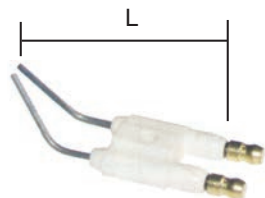
Ersatzteile Ölpumpe SP



Bezeichnung	sys-Nr.
Spule 24 V mit 500 mm Kabel	601 040 025
Spule 230 V mit 500 mm Kabel	601 040 022
Filter komplett	600 040 006
Filtereinsatz	600 040 001
Membrane	600 040 002
Federgehäuse	600 040 003
Stecker spule 220 V	600 040 008
Steckerkabel 220 V, 500 mm	600 040 009

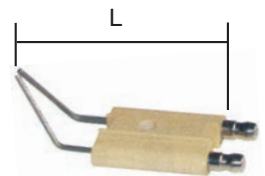
Fragen Sie uns auch gern nach Ölbrennerteilen anderer Hersteller wie z.B.: Danfoss, Delta, Fida, Suntec...

Block-Zündelektroden „K“ Neu



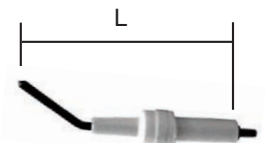
Biegung	L	sys-Nr.
einfach	67 mm	620 000 010

Block-Zündelektroden „FR“ („K“ alt)



Biegung	L	sys-Nr.
einfach	67 mm	620 000 060

Zündelektroden „K“, „Beru“



Iso- \varnothing : 17,8 mm
Draht- \varnothing : 3,5 mm

Biegung	L	sys-Nr.
einfach	133 mm	620 000 000



Zündelectroden „W“ klein



Iso- \varnothing : 6 mm
Draht- \varnothing : 6 mm

Biegung	L	sys-Nr.
doppelt	100 mm	620 000 120

Zündelectroden „W“ groß



Iso- \varnothing : 8 mm
Draht- \varnothing : 8 mm

Biegung	L	sys-Nr.
doppelt	125 mm	620 000 130

Zündelectroden „KW 5003v“



Iso- \varnothing : 14 mm
Draht- \varnothing : 14 mm

Biegung	L	sys-Nr.
einfach	119 mm	620 000 090

Zündelectroden „KW 1502v“



Iso- \varnothing : 14 mm
Draht- \varnothing : 14 mm

Biegung	L	sys-Nr.
einfach	100 mm	620 000 100



*Abbildungen Heizschlangen Typen

Heizschlangen geeignet für folgende Geräte:	sys-Nr.
geeignet für Kärcher	
HDS 555ci	680 000 555
HDS 550C, 790C	680 000 550
HDS 580, 610, 890	680 000 610
HDS 120, 1210, 1250	680 001 210
HDS 200, 1590	680 001 590
HDS 655, 895, 995	680 000 895
geeignet für Nilfisk Alto	
C 1000, C 1250	680 001 000
C 700, CS	680 000 700
Super 1300	680 001 300
SC 702/704	680 000 702
DX	680 000 110
geeignet für Ehrle	
EHR1	680 000 300
geeignet für Kränzle	
	680 000 400
	680 000 401
geeignet für Frank	
Boiler komplett 606/706/806	680 001 600
Ersatzschlange 606/706/806	680 000 610
Boiler komplett 907/917/1007/1307/1190 etc.	680 001 601
Ersatzschlange 907/917/1007/1307/1190 etc.	680 000 611
Boiler komplett 700/701/7802/810/1010 etc.	680 001 602
Boiler (ohne Deckel) für Modell 1420	680 000 602
Boiler komplett 705/905 etc.	680 001 700
Ersatzschlange 705/905 etc.	680 000 710
geeignet für KEW	
Modell: 1502V/0802V/16A2V/38A2V	680 000 800
Modell: 5003V/4203V etc.	680 000 810
Modell: 2901-2V etc.	680 000 820
Modell: HS90/150/1500 etc.	680 000 830
Modell: 1640H/3040HA etc.	680 000 840
Modell: 30HA etc.	680 000 850
geeignet für KENT	
	680 081 036



Heizschlangen anderer Hersteller sind ebenfalls bei der syntecs GmbH erhältlich! Es handelt sich bei diesen Ersatzteilen nicht um Originalteile der angegebenen Hersteller! Die Herstellerbezeichnungen dienen nur zur Orientierung, nicht zur Vergabe an Dritte.

Unsere allgemeinen Verkaufsbedingungen können Sie unter www.syntecs.net einsehen.

Abweichungen von Produkt-Bildern aus diesem Katalog sind wegen der kontinuierlichen Überarbeitung jederzeit möglich, Irrtümer vorbehalten. Die verwendeten Bilder wurden mit ausdrücklicher Genehmigung der Bildeigentümer abgebildet.

Alle urheberrechtlichen Verwertungsrechte liegen bei der syntecs GmbH reinigungssysteme. Nachdruck, Vervielfältigung oder Speicherung auf Datenträger sowie die gewerbliche Nutzung sind ohne die schriftliche Genehmigung der syntecs GmbH reinigungssysteme nicht gestattet.

syntecs GmbH reinigungssysteme
Siewekeweg 12
33758 Schloß Holte-Stukenbrock

Tel.: 05207/993-820
Fax: 05207/993/8229
info@syntecs.net

www.syntecs.net